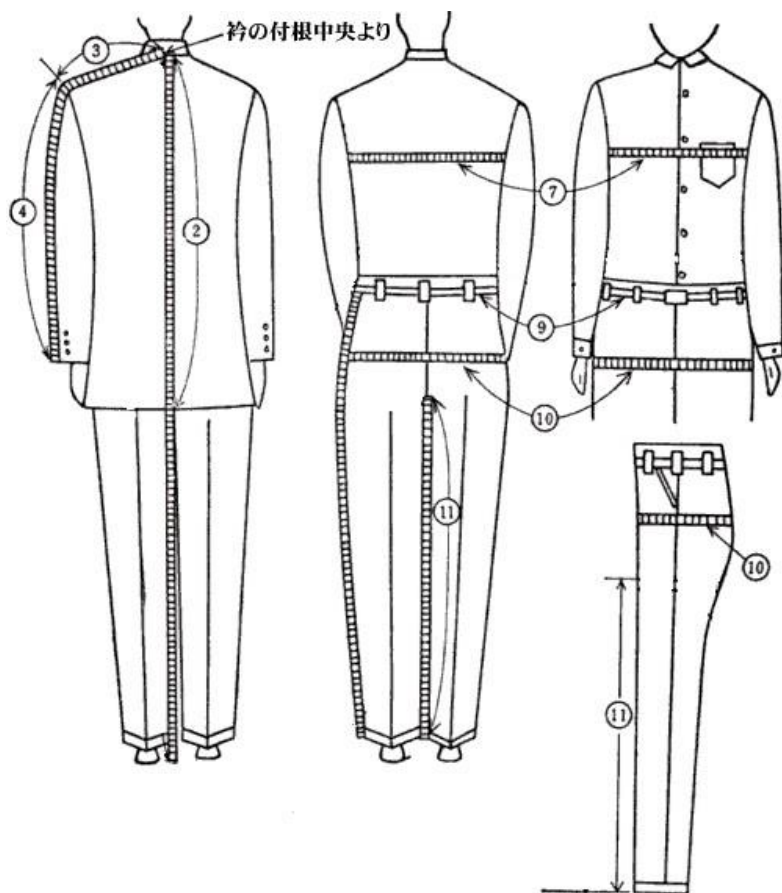


オフィス夏

モデル名: 寿



- 身長 (170cm)
- 総丈 (cm) * 襟の付け根中央より床まで
- 上衣丈② (cm)
- 肩幅 (48cm)
- 袖丈④ (50cm)
- ゆき丈③+④ (74cm)
- チェスト⑦ (73cm)
- ウエスト⑨ (68cm)
- ヒップ⑩ (86cm)
- 股下 (65cm) * 足の付け根からくるぶしまで
- 股下⑪ (79cm) * 足の付け根から床まで
- 股上 (cm)
- スラックス丈 (cm) * スーツ
- スラックス丈 (cm) * カジュアル
- ネック (35cm) * ジャスト
- ネック (cm) * Yシャツ
- 頭まわり (56cm)
- 靴 (26.5cm)
- 左手薬指 (号)
- Yシャツサイズ ()
- スーツサイズ (Y-6)
- ジーンズサイズ (inc)
- 手首 (16cm)
- 太もも回り (cm)
- Tシャツサイズ (Mサイズ)