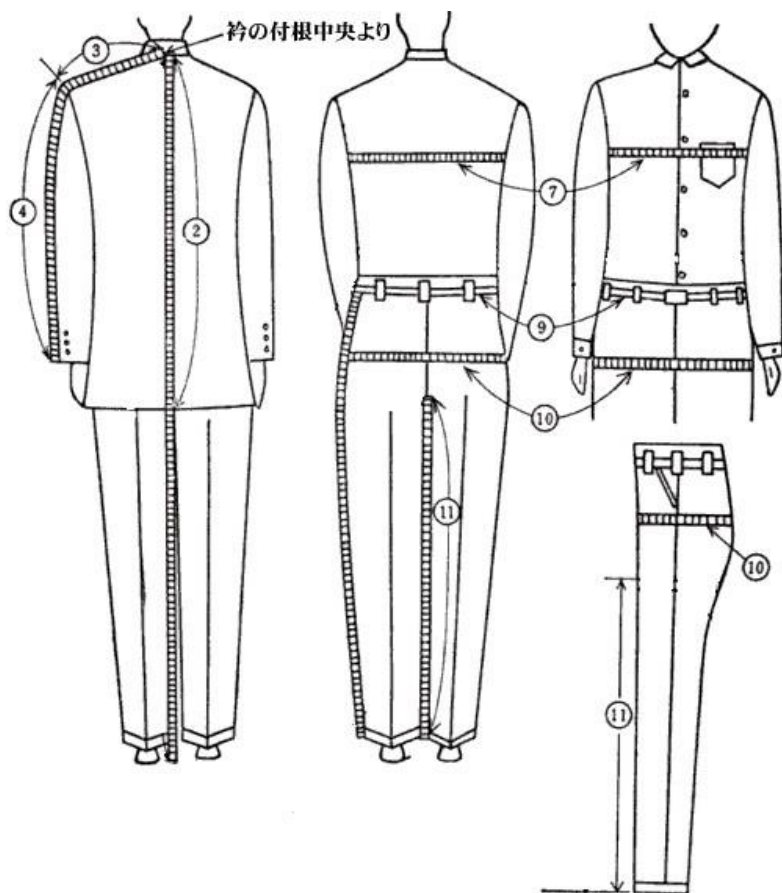


オフィス夏

モデル名: 上瀬 一輝



- 身長 (182cm)
- 総丈 (cm) \* 襟の付け根中央より床まで
- 上衣丈② (cm)
- 肩幅 (44cm)
- 袖丈④ (59cm)
- ゆき丈③+④ (81cm)
- チェスト⑦ (90cm)
- ウエスト⑨ (76cm)
- ヒップ⑩ (91cm)
- 股下 (86cm) \* 足の付け根からくるぶしまで
- 股下⑪ (92cm) \* 足の付け根から床まで
- 股上 (cm)
- スラックス丈 (88cm) \* スーツ
- スラックス丈 (cm) \* カジュアル
- ネック (36cm) \* ジャスト
- ネック (37cm) \* Yシャツ
- 頭まわり (58cm)
- 靴 (27.0cm)
- 左手薬指 (10号)
- Yシャツサイズ ( )
- スーツサイズ (YA-6)
- ジーンズサイズ ( )
- 手首 (15cm)
- 太もも回り (cm)
- Tシャツサイズ (Lサイズ)