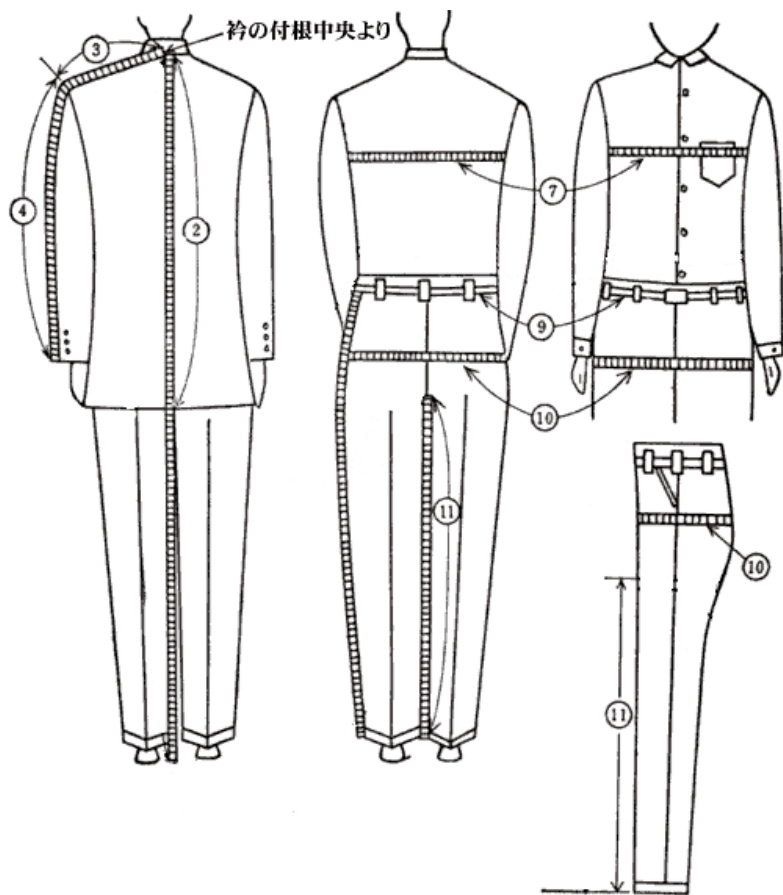


# オフィス夏

モデル名： 中村良太



- 身長 (181.5cm.)
- 総丈 (155cm)\*襟の付根中央より床まで
- 上衣丈② (73cm)
- 肩幅 (50cm.)
- 袖丈④ (62cm.)
- ゆき丈③+④ (87cm.)
- チェスト⑦ (94cm.)
- ウエスト⑨ (78cm.)
- ヒップ⑩ (94cm.)
- 股下 (72.5cm)\*足の付根からくるぶしまで
- 股下⑪ (81.5cm)\*足の付根から床まで
- 股上 (23cm.)
- スラックス丈 (79cm.)\*スーツ
- スラックス丈 (77cm.)\*カジュアル
- ネック (37cm.)\*ジャスト
- ネック (39cm.)\*Y-シャツ
- 頭まわり (58cm.)
- 靴 (28.0cm.)
- 左手薬指 (16号)
- Y-シャツサイズ (L)
- スーツサイズ (YA-7)
- ジーンズサイズ (31inc.)
- 手首 (17cm.)
- Tシャツサイズ (L)