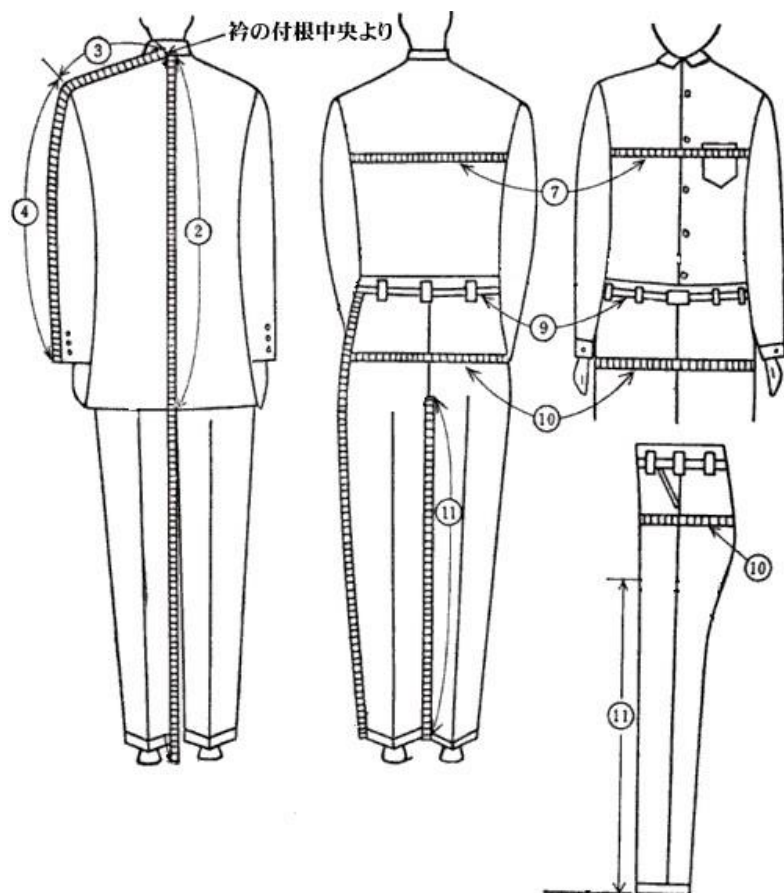


オフィス夏

モデル名:中村良太



身長(182cm)
総丈(155cm) * 襟の付け根中央より床まで
上衣丈②(73cm)
肩幅(50cm)
袖丈④(62cm)
ゆき丈③+④(87cm)
チェスト⑦(98cm)
ウエスト⑨(81cm)
ヒップ⑩(98cm)
股下(72.5cm) * 足の付け根からくるぶしまで
股下⑪(81.5cm) * 足の付け根から床まで
股上(23cm)
スラックス丈(79cm) * スーツ
スラックス丈(77cm) * カジュアル
ネック(37cm) * ジャスト
ネック(39cm) * Yシャツ
頭まわり(58cm)
靴(28.0cm)
左手薬指(16号)
Yシャツサイズ(L)
スーツサイズ(Y-7)
ジーンズサイズ(31inc)
手首(17cm)
太もも付け根(cm)
Tシャツサイズ(Lサイズ)