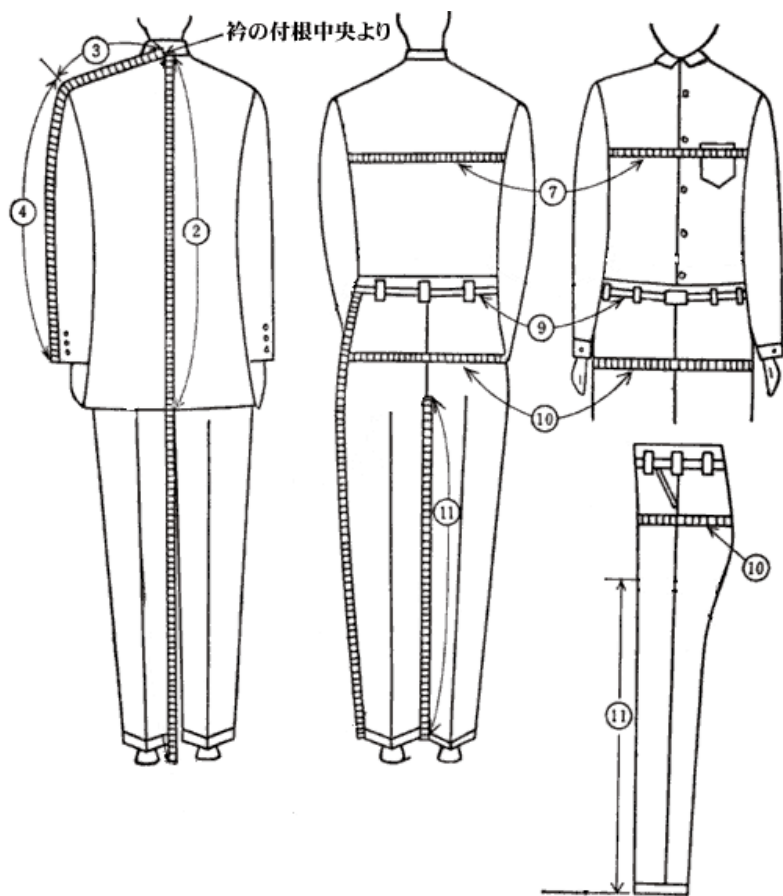


オフィス夏

モデル名：渡邊 和哉



- 身長 (180cm.)
- 総丈 (cm) * 襟の付根中央より床まで
- 上衣丈② (cm)
- 肩幅 (48cm.)
- 袖丈④ (58cm.)
- ゆき丈③+④ (82cm.)
- チェスト⑦ (92cm.)
- ウエスト⑨ (76cm.)
- ヒップ⑩ (89cm.)
- 股下 (69cm) * 足の付根からくるぶしまで
- 股下⑪ (77cm) * 足の付根から床まで
- 股上 (cm.)
- スラックス丈 (cm.) * スーツ
- スラックス丈 (cm.) * カジュアル
- ネック (37cm.) * ジャスト
- ネック (39cm.) * Y-シャツ
- 頭まわり (58cm.)
- 靴 (27.0cm.)
- 左手薬指 (18号)
- Y-シャツサイズ ()
- スーツサイズ (YA-6)
- ジーンズサイズ (inc.)
- 手首 (17cm.)
- Tシャツサイズ (L)