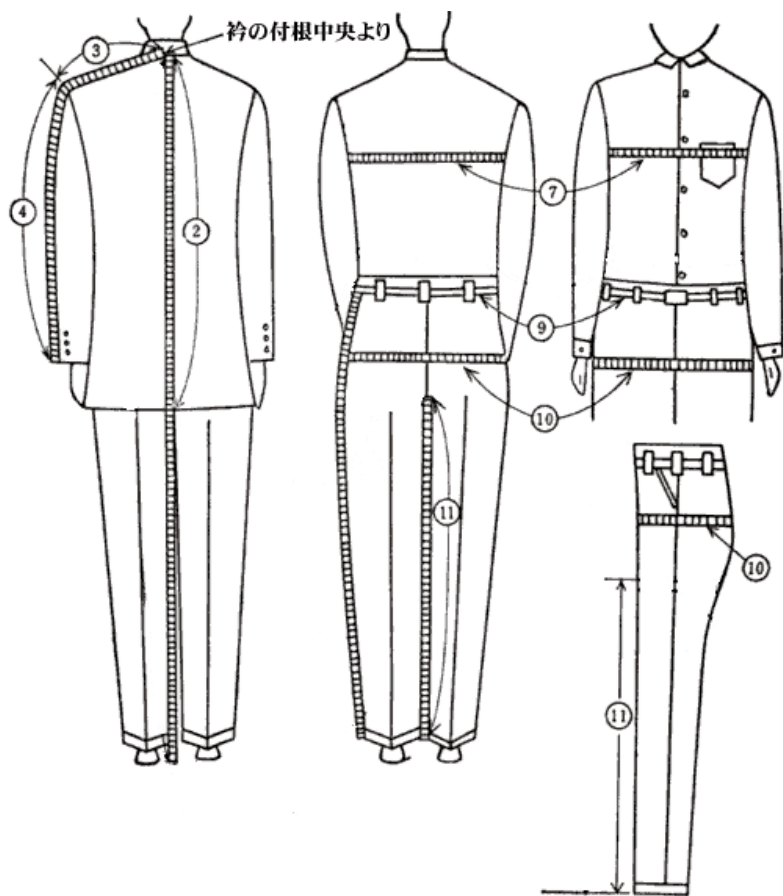


オフィス夏

モデル名： 小塚 瑛仁



身長	(178cm.)
総丈	(cm)*襟の付根中央より床まで
上衣丈②	(cm)
肩幅	(43cm.)
袖丈④	(56cm.)
ゆき丈③+④	(78cm.)
チェスト⑦	(90cm.)
ウエスト⑨	(65cm.)
ヒップ⑩	(90cm.)
股下	(74cm)*足の付根からくるぶしまで
股下⑪	(82cm)*足の付根から床まで
股上	(cm.)
スラックス丈	(cm.)*スーツ
スラックス丈	(cm.)*カジュアル
ネック	(37cm.)*ジャスト
ネック	(39cm.)*Y-シャツ
頭まわり	(58cm.)
靴	(27.0cm.)
左手薬指	(14号)
Y-シャツサイズ	()
スーツサイズ	(YA-6)
ジーンズサイズ	(30inc.)
手首	(16cm.)
Tシャツサイズ	(M)