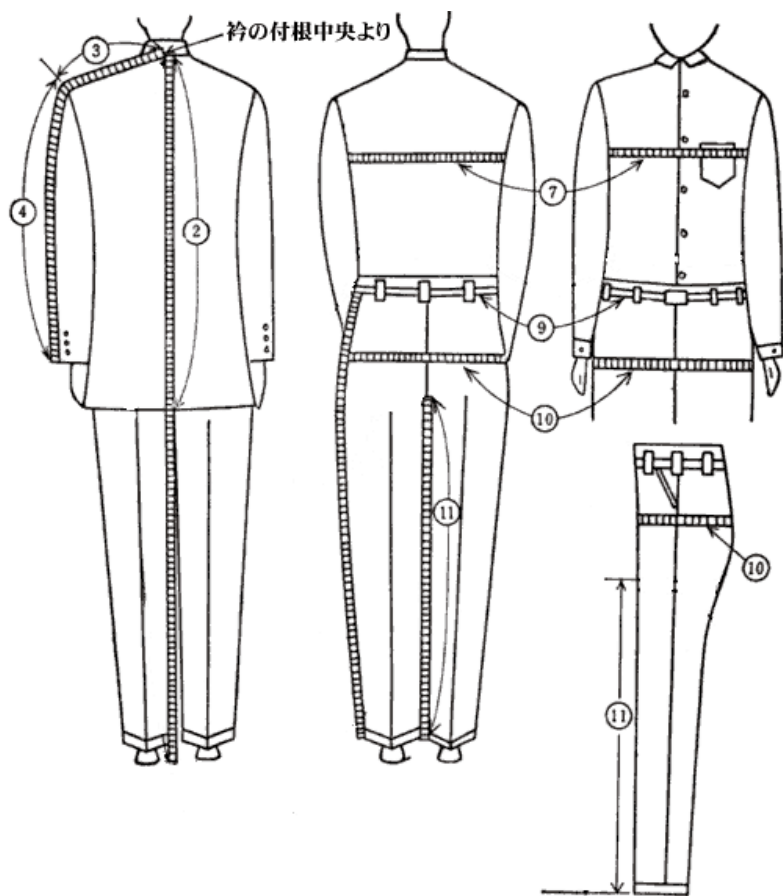


# オフィス夏

モデル名： 小塚 瑛仁



- 身長 (178cm.)
- 総丈 (cm) \* 襟の付根中央より床まで
- 上衣丈② (cm)
- 肩幅 (47cm.)
- 袖丈④ (56cm.)
- ゆき丈③+④ (79.5cm.)
- チェスト⑦ (94cm.)
- ウエスト⑨ (71cm.)
- ヒップ⑩ (90cm.)
- 股下 (74cm) \* 足の付根からくるぶしまで
- 股下⑪ (82cm) \* 足の付根から床まで
- 股上 ( cm.)
- スラックス丈 (cm.) \* スーツ
- スラックス丈 (cm.) \* カジュアル
- ネック (37cm.) \* ジャスト
- ネック (39cm.) \* Y-シャツ
- 頭まわり (58cm.)
- 靴 (27.0cm.)
- 左手薬指 (14号)
- Y-シャツサイズ ( )
- スーツサイズ (YA-6)
- ジーンズサイズ (30inc.)
- 手首 (16cm.)
- Tシャツサイズ (M)