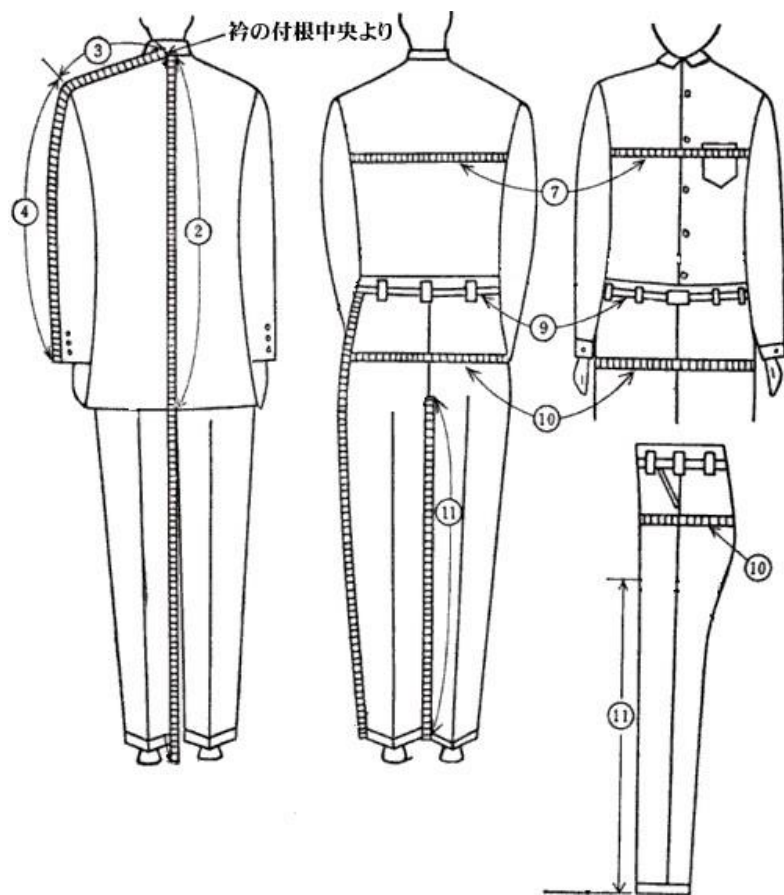


オフィス夏

モデル名:永野非路



身長(183cm)
総丈(160cm) * 襟の付け根中央より床まで
上衣丈②(89cm)
肩幅(52cm)
袖丈④(59cm)
ゆき丈③+④(85cm)
チェスト⑦(98cm)
ウエスト⑨(82cm)
ヒップ⑩(95cm)
股下(77cm) * 足の付け根からくるぶしまで
股下⑪(82cm) * 足の付け根から床まで
股上()
スラックス丈(80cm) * スーツ
スラックス丈(80cm) * カジュアル
ネック(41cm) * ジャスト
ネック(42cm) * Yシャツ
頭まわり(57cm)
靴(27.5cm)
左手薬指(26号)
Yシャツサイズ()
スーツサイズ(Y-7)
ジーンズサイズ(32inc)
手首(19cm)
太もも回り()
Tシャツサイズ(Lサイズ)