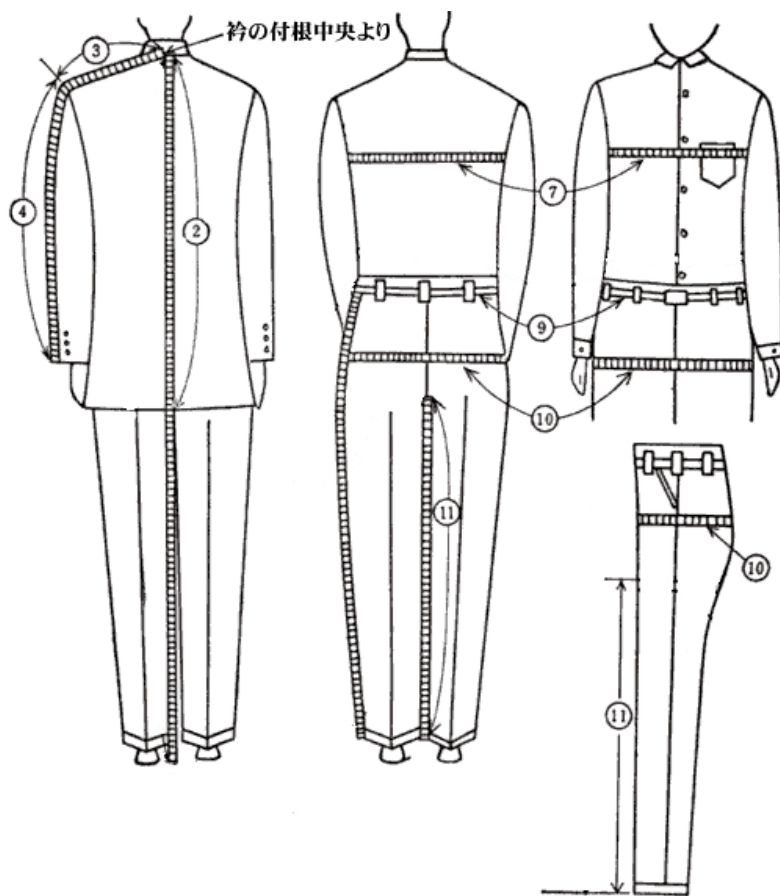


オフィス夏

モデル名： 吉本 怜央 (ヨシモト レオ)



身長	(184 cm.)
総丈	(160 cm.) * 襟の付根中央より床まで
上衣丈②	(70 cm.)
肩幅	(47 cm.)
袖丈④	(61.5 cm.)
ゆき丈③+④	(85.5 cm.)
チェスト⑦	(88 cm.)
ウエスト⑨	(75 cm.)
ヒップ⑩	(94 cm.)
股下	(78 cm.) * 足の付根からくるぶしまで
股下⑪	(87 cm.) * 足の付根から床まで
股上	(32 cm.)
スラックス丈	(cm.) * スーツ
スラックス丈	(cm.) * カジュアル
ネック	(35 cm.) * ジャスト
ネック	(39 cm.) * Y-シャツ
頭まわり	(58 cm.)
靴	(28 cm.)
左手薬指	(15 号) 5.5 cm
Y-シャツサイズ	(87)
スーツサイズ	(Y7A)
ジーンズサイズ	(31 inc.)
手首	(16 cm.)