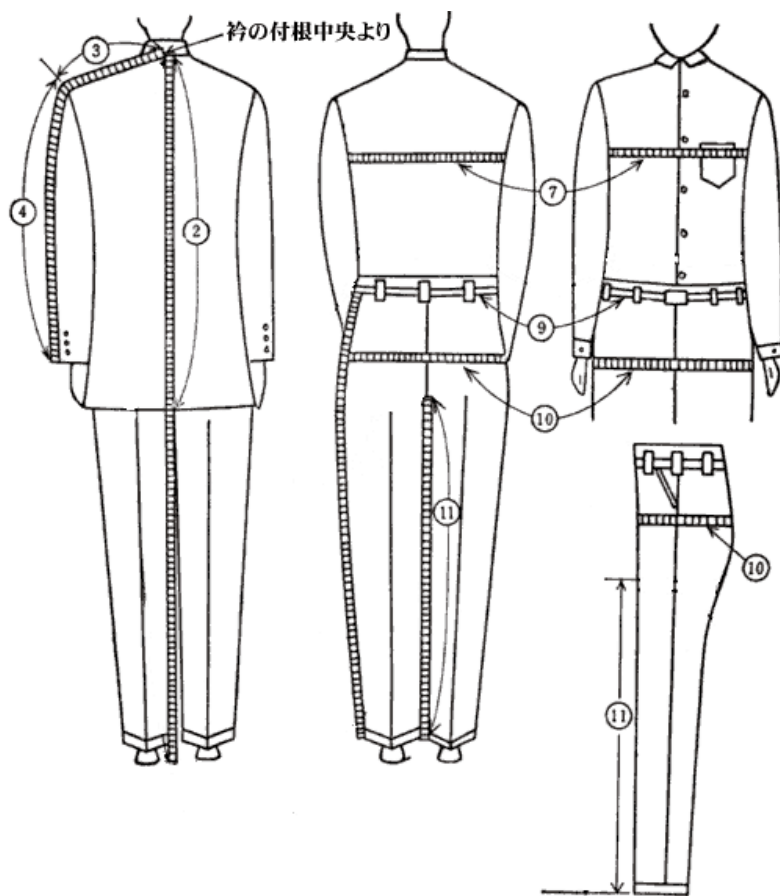


# オフィス夏

モデル名： 吉本怜央 (ヨシモト レオ)



- 身長 ( 184 cm.)
- 総丈 ( ) \* 襟の付根中央より床まで
- 上衣丈② ( 70 cm.)
- 肩幅 ( 47 cm.)
- 袖丈④ ( 61.5 cm.)
- ゆき丈③+④ ( 85.5 cm.)
- チェスト⑦ ( 92cm.)
- ウエスト⑨ ( 79cm.)
- ヒップ⑩ ( 93 cm.)
- 股下 ( 78 cm.) \* 足の付根からくるぶしまで
- 股下⑪ ( 87cm.) \* 足の付根から床まで
- 股上 ( 32cm.)
- スラックス丈 ( cm.) \* スーツ
- スラックス丈 ( cm.) \* カジュアル
- ネック ( 35 cm.) \* ジャスト
- ネック ( 39cm.) \* Y-シャツ
- 頭まわり ( 58 cm.)
- 靴 ( 28 cm.)
- 左手薬指 ( 15 号) 5.5 cm
- Y-シャツサイズ ( )
- スーツサイズ ( YA-7)
- ジーンズサイズ ( 31 inc.)
- 手首 ( 16 cm.)