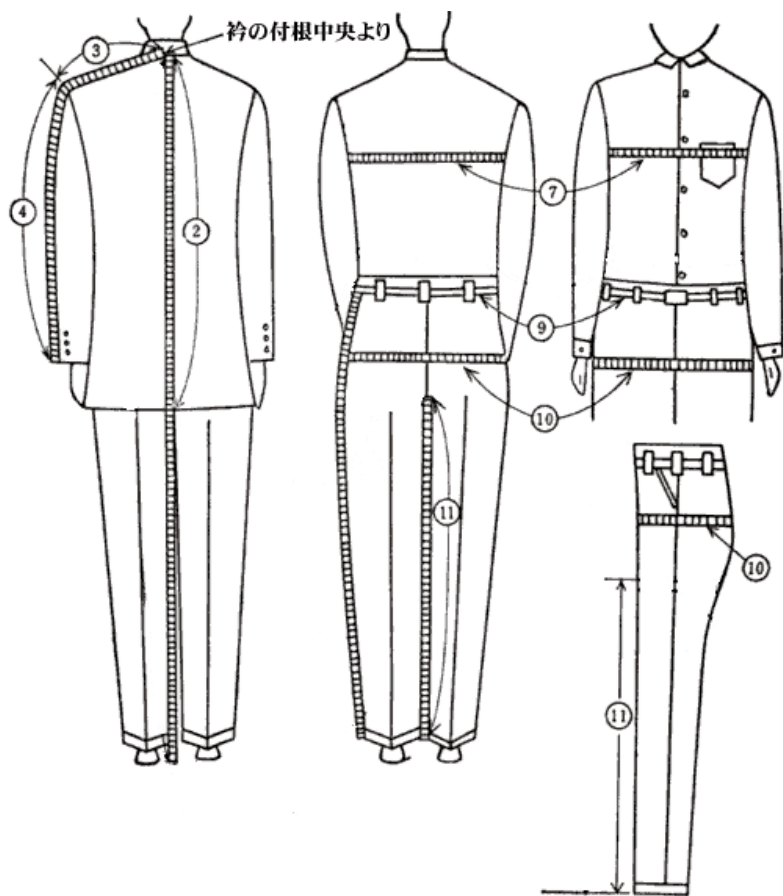


# オフィス夏

モデル名： 清水 康成



- 身長 (180cm.)
- 総丈 (152cm.)\* 襟の付根中央より床まで
- 上衣丈② (71cm.)
- 肩幅 (48cm.)
- 袖丈④ (57cm.)
- ゆき丈③+④ (81cm.)
- チェスト⑦ (99cm.)
- ウエスト⑨ (78cm.)
- ヒップ⑩ (92cm.)
- 股下 (77cm.)\* 足の付根からくるぶしまで
- 股下⑪ (85cm.)\* 足の付根から床まで
- 股上 (28cm.)
- スラックス丈 (81cm.)\* スーツ
- スラックス丈 (76cm.)\* カジュアル
- ネック (37cm.)\* ジャスト
- ネック (40cm.)\* Y-シャツ
- 頭まわり (57cm.)
- 靴 (26.5cm.)
- 左手薬指 (15号)
- Y-シャツサイズ ( )
- スーツサイズ (48)
- ジーンズサイズ (29 inc.)
- 手首 (16cm.)