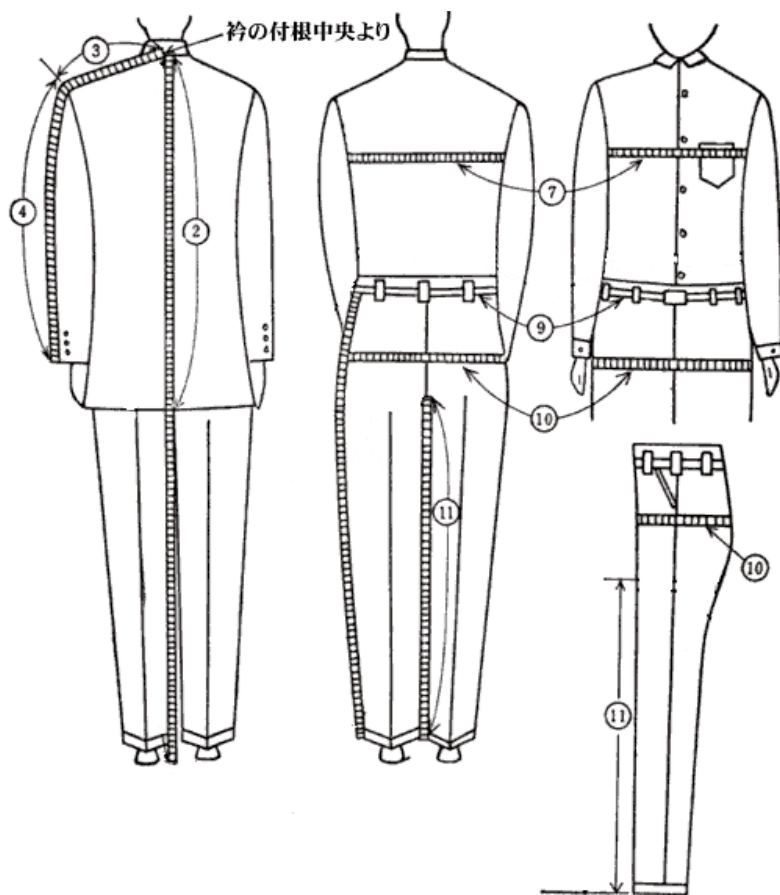


# オフィス夏

モデル名： 秋池 悠真



- 身長 (180cm.)
- 総丈 (154 cm.) \* 襟の付根中央より床まで
- 上衣丈② ( cm.)
- 肩幅 (45cm.)
- 袖丈④ (57cm.)
- ゆき丈③+④ (79cm.)
- チェスト⑦ (90 cm.)
- ウエスト⑨ (74 cm.)
- ヒップ⑩ (89 cm.)
- 股下 (78cm.) \* 足の付根からくるぶしまで
- 股下⑪ (84cm.) \* 足の付根から床まで
- 股上 (28 cm.)
- スラックス丈 (83cm.) \* スーツ
- スラックス丈 ( cm.) \* カジュアル
- ネック (37cm.) \* ジャスト
- ネック (38cm.) \* Y-シャツ
- 頭まわり (56.5 cm.)
- 靴 (27.0cm.)
- 左手薬指 (11号)
- Y-シャツサイズ ( )
- スーツサイズ (YA-6 )
- ジーンズサイズ (29 inc.)
- 手首 (15 cm.)