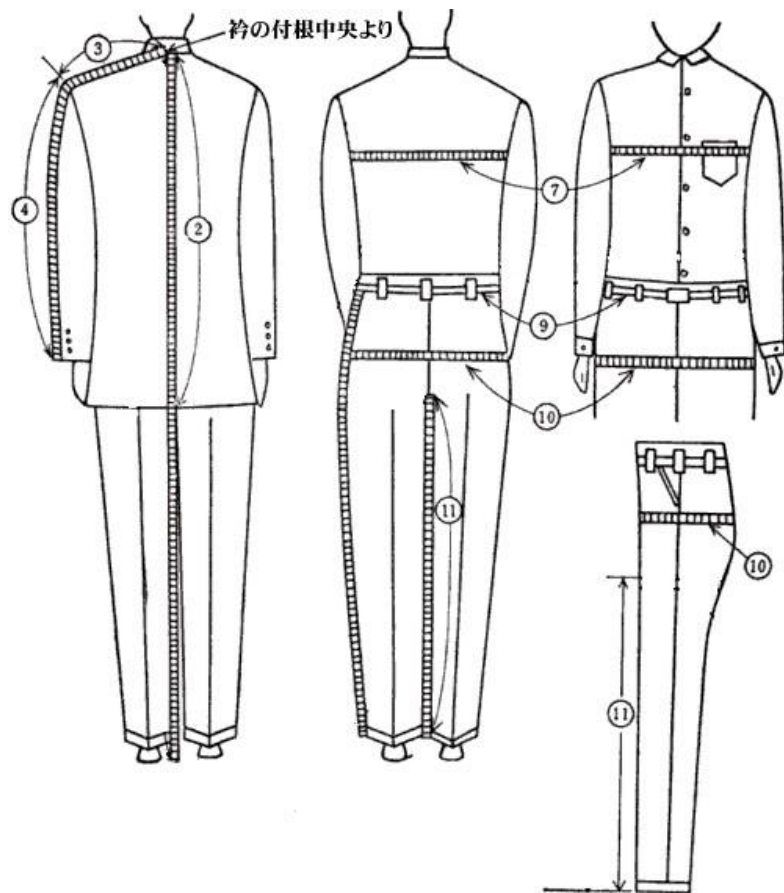


オフィス夏

モデル名：益田浩次



身長(177cm)  
総丈(151cm) \* 襟の付け根中央より床まで  
上衣丈②(73cm)  
肩幅(46cm)  
袖丈④(56cm)  
ゆき丈③+④(79cm)  
チェスト⑦(97cm)  
ウエスト⑨(82cm)  
ヒップ⑩(95cm)  
股下(74cm) \* 足の付け根からくるぶしまで  
股下⑪(82cm) \* 足の付け根から床まで  
股上( )  
スラックス丈(79cm) \* スーツ  
スラックス丈(cm) \* カジュアル  
ネック(37cm) \* ジャスト  
ネック(38cm) \* Yシャツ  
頭まわり(cm)  
靴(26.0cm)  
左手薬指(17号 or 18号)  
Yシャツサイズ( )  
スーツサイズ(A-6~7)  
ジーンズサイズ(inc)  
手首(16cm)  
太もも回り( )  
Tシャツサイズ(Lサイズ)