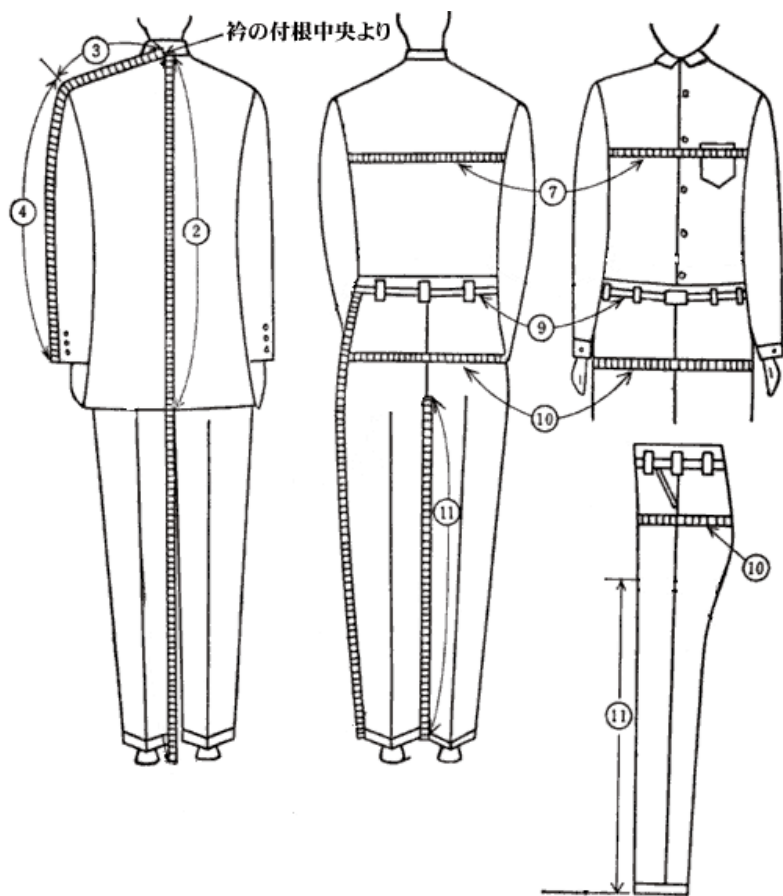


オフィス夏

モデル名： 小澤 正実



- 身長 (186cm.)
- 総丈 (159cm.) * 襟の付根中央より床まで
- 上衣丈② (74.5cm)
- 肩幅 (46cm.)
- 袖丈④ (63cm.)
- ゆき丈③+④ (86cm.)
- チェスト⑦ (98cm.)
- ウエスト⑨ (86cm.)
- ヒップ⑩ (98cm.)
- 股下 (80) * 足の付根からくるぶしまで
- 股下⑪ (86cm.) * 足の付根から床まで
- 股上 (20cm.)
- スラックス丈 (cm.) * スーツ
- スラックス丈 (cm.) * カジュアル
- ネック (40cm.) * ジャスト
- ネック (cm.) * Y-シャツ
- 頭まわり (56cm.)
- 靴 (28.0cm.)
- 左手薬指 (11号)
- Y-シャツサイズ (L)
- スーツサイズ (Y-7)
- ジーンズサイズ (38 inc.)
- 手首 (18cm.)