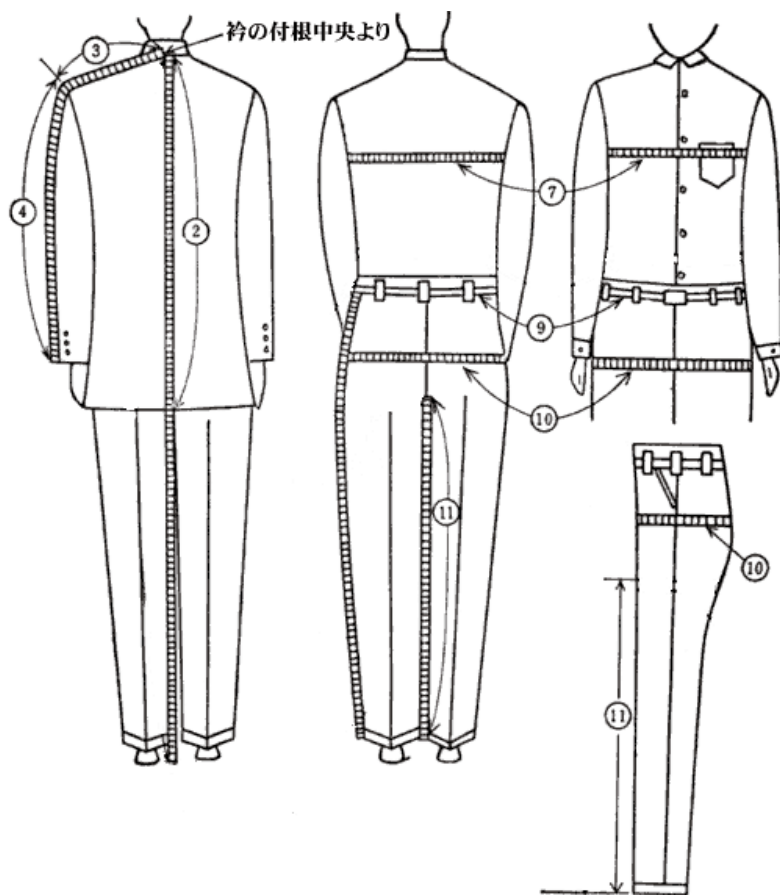


# オフィス夏

モデル名： 名波 翔



- 身長 (186cm.) \* 実寸(188cm.)
- 総丈 (111 cm.) \* 襟の付根中央より床まで
- 上衣丈② (75 cm.)
- 肩幅 (45 cm.)
- 袖丈④ (63 cm.)
- ゆき丈③+④ (85 cm.)
- チェスト⑦ (93 cm.)
- ウエスト⑨ (82cm.)
- ヒップ⑩ (90 cm.)
- 股下 (85 cm.) \* 足の付根からくるぶしまで
- 股下⑪ (91 cm.) \* 足の付根から床まで
- 股上 ( cm.)
- スラックス丈 ( cm.) \* スーツ
- スラックス丈 ( cm.) \* カジュアル
- ネック (36 cm.) \* ジャスト
- ネック (37 cm.) \* Y-シャツ
- 頭まわり (56 cm.)
- 靴 (27.5 cm.)
- 左手薬指 ( 15号)
- Y-シャツサイズ ( )
- スーツサイズ (YA-8~9)
- ジーンズサイズ ( 30inc.)
- 手首 (15cm.)
- アームホール (40 cm.)