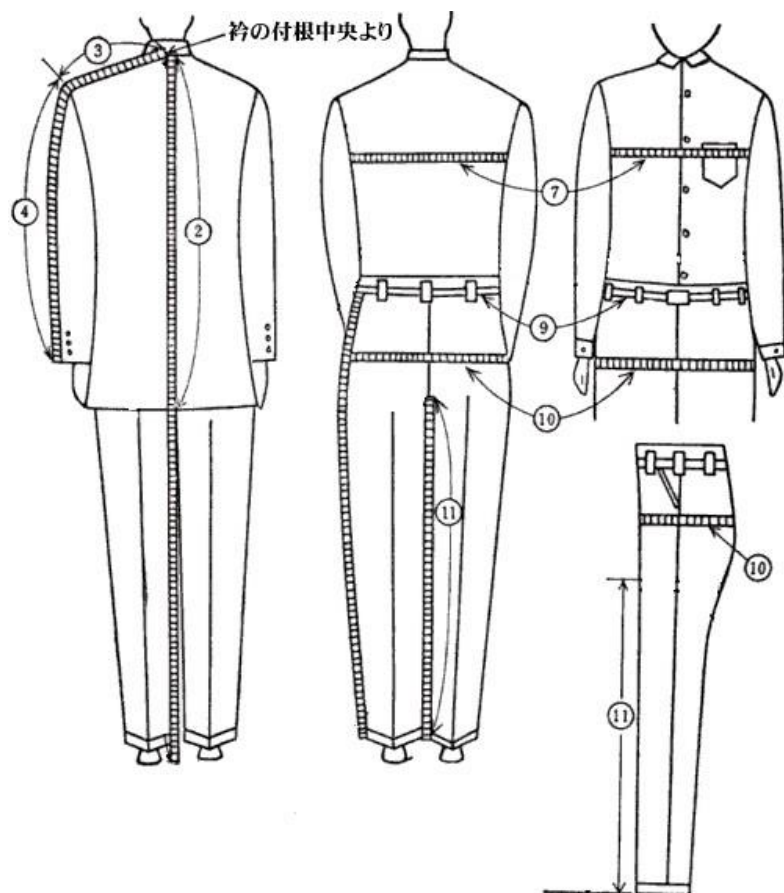


オフィス夏

モデル名:名波翔



身長(187cm)
総丈(111cm) * 襟の付け根中央より床まで
上衣丈②(75cm)
肩幅(48cm)
袖丈④(65cm)
ゆき丈③+④(89cm)
チェスト⑦(94cm)
ウエスト⑨(88cm)
ヒップ⑩(96cm)
股下(84cm) * 足の付け根からくるぶしまで
股下⑪(91cm) * 足の付け根から床まで
股上(cm)
スラックス丈(cm) * スーツ
スラックス丈(cm) * カジュアル
ネック(38cm) * ジャスト
ネック(40~41cm) * Yシャツ
頭まわり(56cm)
靴(27.5cm)
左手薬指(15号)
Yシャツサイズ()
スーツサイズ(YA-8~9)
ジーンズサイズ(30inc)
手首(15cm)
太もも(cm)
Tシャツサイズ()
アームホール(40cm)