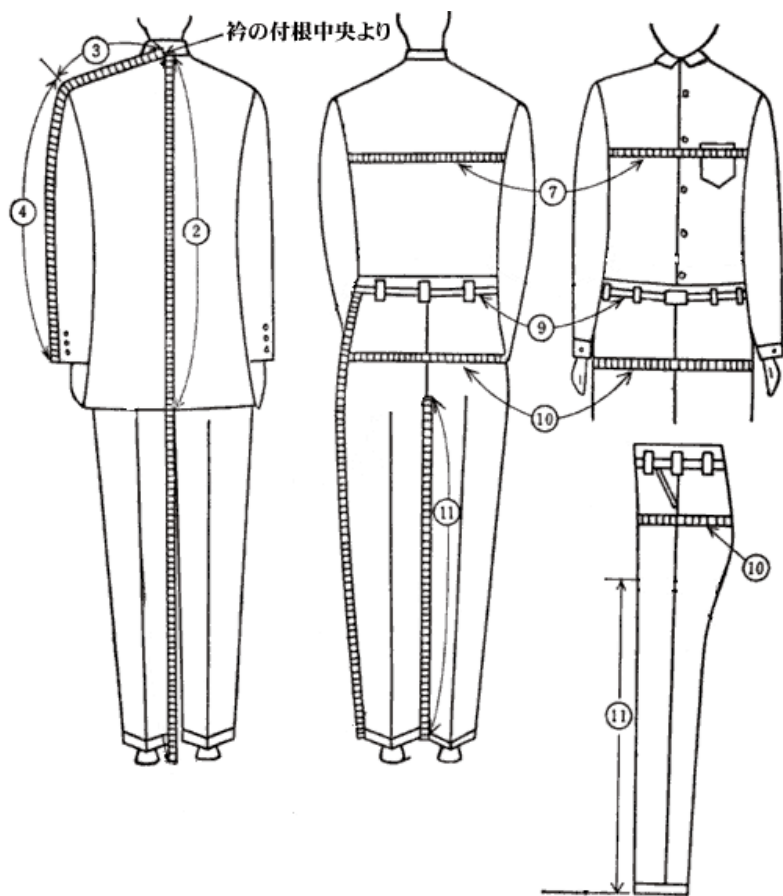


オフィス夏

モデル名： 名波 翔



身長	(186cm.) * 実寸(188cm.)
総丈	(111 cm.) * 襟の付根中央より床まで
上衣丈②	(75 cm.)
肩幅	(45 cm.)
袖丈④	(63 cm.)
ゆき丈③+④	(85 cm.)
チェスト⑦	(93 cm.)
ウエスト⑨	(84cm.)
ヒップ⑩	(96 cm.)
股下	(85 cm.) * 足の付根からくるぶしまで
股下⑪	(91 cm.) * 足の付根から床まで
股上	(cm.)
スラックス丈	(cm.) * スーツ
スラックス丈	(cm.) * カジュアル
ネック	(36 cm.) * ジャスト
ネック	(37 cm.) * Y-シャツ
頭まわり	(56 cm.)
靴	(27.5 cm.)
左手薬指	(15号)
Y-シャツサイズ	()
スーツサイズ	(YA-8~9)
ジーンズサイズ	(30inc.)
手首	(15cm.)
アームホール	(40 cm.)