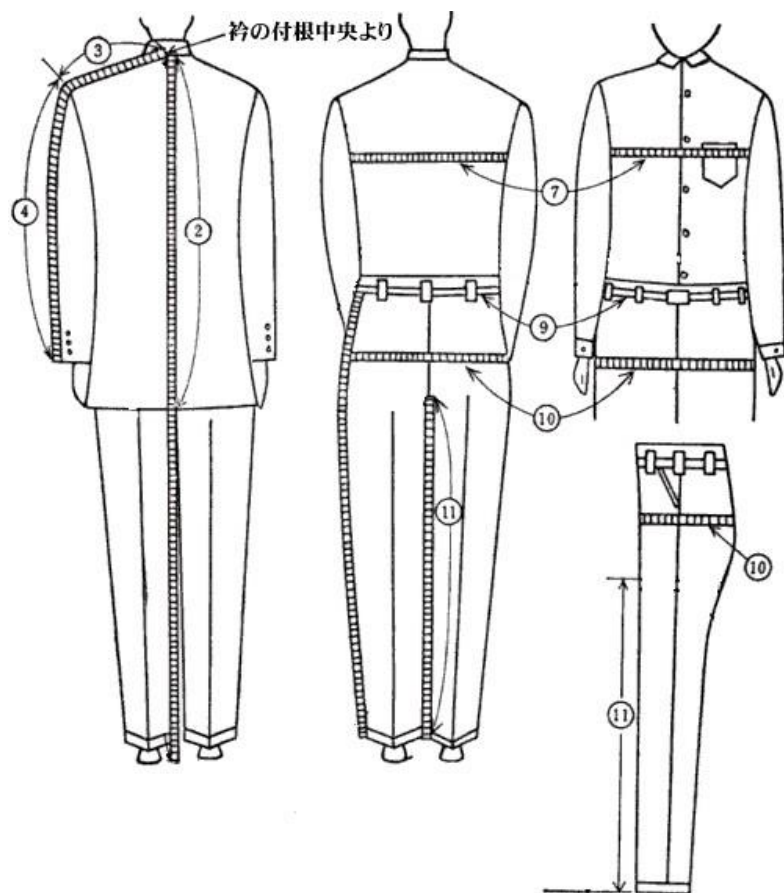


オフィス夏

モデル名：伊藤 誠



- 身長 (177cm)
- 総丈 (151cm)
- 上衣丈② () * 襟の付け根中央より床まで
- 肩幅 (48cm)
- 袖丈④ (61.5cm)
- ゆき丈③+④ (84cm)
- チェスト⑦ (95cm)
- ウエスト⑨ (83cm)
- ヒップ⑩ (93cm)
- 股下 (75cm) * 足の付け根からくるぶしまで
- 股下⑪ (82cm) * 足の付け根から床まで
- 股上 (cm)
- スラックス丈 (79cm) * スーツ
- スラックス丈 (78cm) * カジュアル
- ネック (39cm) * ジャスト
- ネック (40cm) * Yシャツ
- 頭まわり (56cm)
- 靴 (26.5cm)
- 左手薬指 (17号)
- Yシャツサイズ ()
- スーツサイズ (A-6~7)
- ジーンズサイズ ()
- 手首 ()
- 太もも回り ()
- Tシャツサイズ ()
- ゴルフ手袋 (23cm)