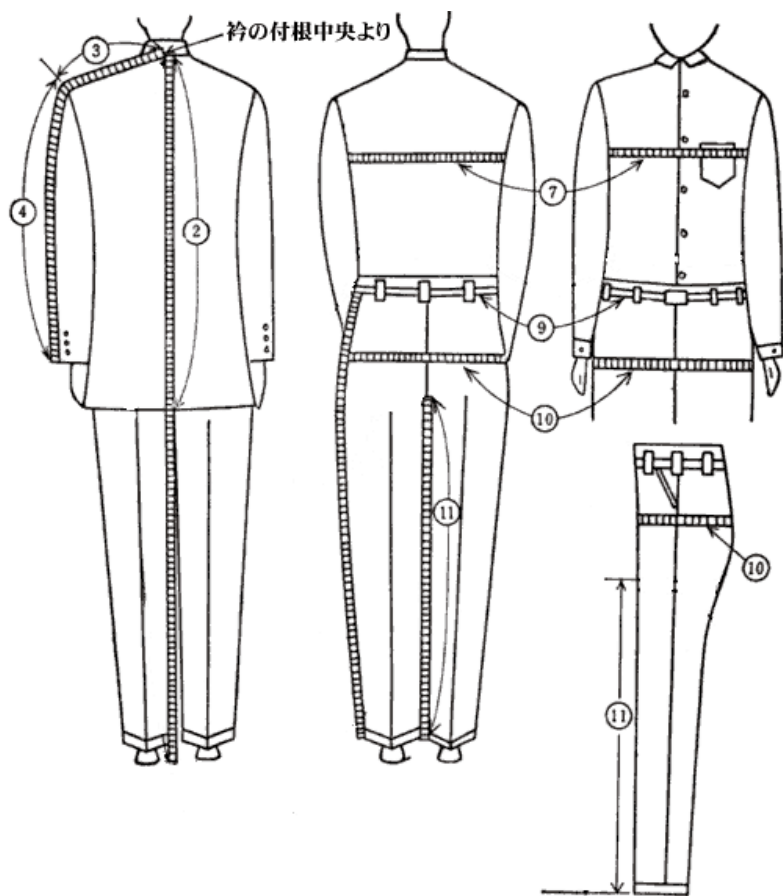


オフィス夏

モデル名： 伊藤 誠



- 身長 (177cm.) * 実寸(176cm.)
- 総丈 (151cm.) * 襟の付根中央より床まで
- 上衣丈② ()
- 肩幅 (48 cm.)
- 袖丈④ (61.5 cm.)
- ゆき丈③+④ (84 cm.)
- チェスト⑦ (95 cm.)
- ウエスト⑨ (81 cm.)
- ヒップ⑩ (93 cm.)
- 股下 (75 cm.) * 足の付根からくるぶしまで
- 股下⑪ (82 cm.) * 足の付根から床まで
- 股上 (cm.)
- スラックス丈 (79 cm.) * スーツ
- スラックス丈 (78 cm.) * カジュアル
- ネック (39 cm.) * ジャスト
- ネック (40 cm.) * Y-シャツ
- 頭まわり (56 cm.)
- 靴 (26.5 cm.)
- 左手薬指 (17号)
- Y-シャツサイズ ()
- スーツサイズ (A-6~7)
- ジーンズサイズ (inc.)
- 手首 (cm.)
- ゴルフの手袋 (23cm.)