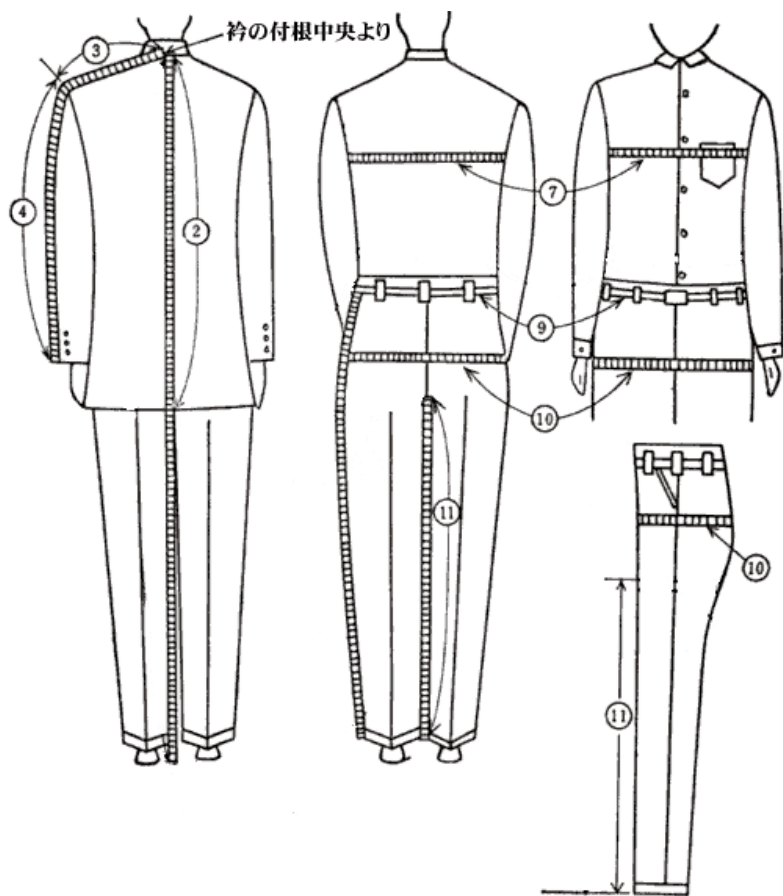


# オフィス夏

モデル名： 丘 人



- 身長 (181cm.)
- 総丈 (155cm.) \* 襟の付根中央より床まで
- 上衣丈② (76 cm.)
- 肩幅 (47 cm.)
- 袖丈④ (58 cm.)
- ゆき丈③+④ (84 cm.)
- チェスト⑦ (94 cm.)
- ウエスト⑨ (79 cm.)
- ヒップ⑩ (95 cm.)
- 股下 (80cm.) \* 足の付根からくるぶしまで
- 股下⑪ (86 cm.) \* 足の付根から床まで
- 股上 ( cm.)
- スラックス丈 ( cm.) \* スーツ
- スラックス丈 ( cm.) \* カジュアル
- ネック (40 cm.) \* ジャスト
- ネック (41 cm.) \* Y-シャツ
- 頭まわり (58 cm.)
- 靴 (27.5cm.)
- 左手薬指 (19号)
- Y-シャツサイズ ( )
- スーツサイズ (YA-7)
- ジーンズサイズ (32inc.)
- 手首 (16cm.)